

**ỦY BAN NHÂN DÂN
THÀNH PHỐ ĐÔNG HÀ**

**CỘNG HÒA XÃ HỘI CHỦ NGHĨA VIỆT NAM
Độc lập - Tự do - Hạnh phúc**

Số: 2227 /UBND-BTCD
V/v xử lý kiến nghị của ông
Nguyễn Hữu Lành

Đông Hà, ngày 06 tháng 10 năm 2023

Kính gửi: UBND Phường 3

Xét đơn kiến nghị ghi ngày 30/9/2023 của ông Nguyễn Hữu Lành, trú tại Khu phố 5, Phường 3, thành phố Đông Hà về việc tranh chấp đất đai (có đơn kiến nghị kèm theo); sau khi xem xét, UBND thành phố có ý kiến như sau:

Chuyển đơn đến UBND Phường 3 kiểm tra, giải quyết. Hoàn thành trong tháng 10/2023./.

Nơi nhận:

- Như trên;
- CT, các PCT UBND TP;
- CVP, PVP, CVVP;
- Thanh tra TP;
- Phòng TN&MT TP;
- CNVPĐKĐĐ TP;
- Ông Nguyễn Hữu Lành;
- Lưu: VT, BTCD. *Aut*

**TM. ỦY BAN NHÂN DÂN
KT. CHỦ TỊCH
PHÓ CHỦ TỊCH**



Phạm Văn Dũng

CỘNG HÒA XÃ HỘI CHỦ NGHĨA VIỆT NAM

Độc lập - Tự do - Hạnh phúc

ĐƠN XIN KIẾN NGHỊ

BAN TIẾP CÔNG DÂN	
Số: 243	Kính gửi:
Ngày: 2/10/2023	
Chuyên:	
Lưu hồ sơ số:	

- UBND thành phố Đông Hà, tỉnh Quảng Trị
- Phòng Tài nguyên - Môi trường TP Đông Hà
- Văn phòng đăng ký QSDĐ TP Đông Hà
- UBND phường 3, TP Đông Hà

Tôi tên là: NGUYỄN HỮU LÀNH

Hộ khẩu thường trú: Khu phố 5, phường 3, TP Đông Hà, tỉnh Quảng Trị
Số nhà 413 quốc lộ 9, TP Đông Hà, tỉnh Quảng Trị

Bản thân tôi xin kính trình lên Quý lãnh đạo một việc như sau:

Cuối năm 2009 tôi có nhượng một phần đất cho ông Nam chiều rộng là 7m², chiều dài đến phần mộ. Đến ngày 01/02/2010 Giấy chứng nhận quyền sử dụng đất làm xong, có số BA588449 thửa số 190, tờ bản đồ số 13 do ông Nguyễn Xuân Anh ký chiều rộng là 7m², chiều dài đến phần mộ. Theo lời của ông Hình Giấy CNQSDĐ của ông là 7,13m (riêng giấy chứng nhận đăng ký quyền sử dụng đất của ông Hình đứng tên ai tôi không rõ). Đến lúc ông Hình làm nhà ông Hình bảo đất ông Hình theo giấy chứng nhận quyền sử dụng đất là chiều rộng 7,13m còn phần sau cứ đứng như giấy chứng nhận quyền sử dụng đất mà làm. Sau đó tôi không chịu, ông Hình gọi địa chính phường là ông Tân lên đo lại, ông Hình nhất trí đất của ông là chiều rộng là 7m² rồi từ đó là ông Hình làm nhà.

Đến ngày 28/9/2023 sự cố xảy ra có lời qua tiếng lại hai bên, ông Hình bảo tôi lấn đất của ông Hình vì giấy chứng nhận quyền sử dụng đất của ông Hình chiều rộng là 7,13m chứ không phải là 7m nếu thích thì viết đơn để ông hầu.

Do đó tôi làm đơn này kính trình lên cơ quan có thẩm quyền xem, đo lại thực địa cho tôi và tôi muốn hỏi: Văn phòng đăng ký quyền sử dụng đất Tp Đông Hà, tỉnh Quảng Trị, Phòng Tài nguyên Môi trường Tp Đông Hà cấp giấy chứng nhận quyền sử dụng đất cho ông Hình so với giấy chứng nhận quyền sử dụng đất cũ là lệch 0,13m lấy từ đâu ra để cấp cho ông Hình.

Do vậy tôi viết đơn này kính mong cơ quan có thẩm quyền xem xét đơn của tôi và trả lời, giải quyết cho tôi.

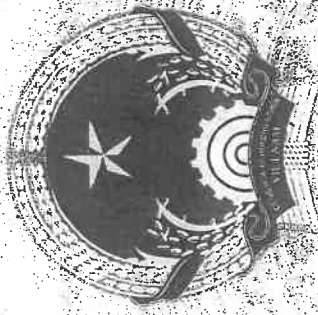
Ghi chú: Trong đơn có kèm theo 01 giấy chứng nhận QSDĐ phô tô mang tên Nguyễn Hữu Lành và Nguyễn Thị Huệ.

Đông Hà, ngày 30 tháng 9 năm 2023

Người làm đơn

Nguyễn Hữu Lành

Số điện thoại liên hệ
0377774947



GIẤY CHỨNG NHẬN

QUYỀN SỬ DỤNG ĐẤT

QUYỀN SỞ HỮU NHÀ Ở VÀ TÀI SẢN KHÁC GẮN LIỀN VỚI ĐẤT

Họ tên: **NGUYỄN HỮU LÀNH** Nam sinh 1963
 CMND số: 197149833 Cấp ngày 20/4/2001 Nơi cấp CA Quảng Trị
 Số hộ khẩu: / / Ngày cấp: / /
 Bà: **NGUYỄN THỊ HUE** Nam sinh 1968
 CMND số: 191028660 Cấp ngày 20/4/2001 Nơi cấp CA Quảng Trị
 Địa chỉ thường trú:

BA 58874

Ngày, tháng, năm	Xác nhận của cơ quan có thẩm quyền
Nội dung thay đổi và cơ sở pháp lý	[Large empty space for content]

19354.10.000433

Chứng được sửa chữa, tẩy xóa hoặc bỏ
Giấy chứng nhận; khi bị mất hoặc hư
phải báo ngay với cơ quan cấp Giấy

1. Thừa đất, nhà ở và tài sản gắn liền với đất

Thửa đất :

a) Thửa đất số: 190

Tờ bản đồ số: 13

b) Địa chỉ: Phường 3 - Thành phố Đông Hà - Quảng Trị

c) Diện tích: 294,0 m² đất ở đô thị; (bằng chữ: Hai trăm chín mươi bốn mét vuông)

d) Hình thức sử dụng: + Riêng: 294,0 m² + Chung: không

e) Mục đích sử dụng: + Đất ở đô thị: 287,0 m² + Đất trồng cây HNK: 7,0 m²

f) Thời hạn sử dụng: + Hạn dài: 287,0 m² + Đến tháng: 01/2030: 7,0 m²

g) Nguồn gốc sử dụng: Nhà nước giao đất không thu tiền sử dụng đất

2. Nhà ở: Chưa chứng nhận quyền sở hữu

a) Địa chỉ:

b) Diện tích xây dựng:

d) Kết cấu:

e) Số tầng:

h) Thời hạn sở hữu:

3. Công trình xây dựng khác: Chưa chứng nhận quyền sở hữu

Tên công trình:

Hạng mục công trình	Diện tích 2 xây dựng (m ²)	Diện tích sản hoặc công suất	Kết cấu chủ yếu	Cấp công trình	Số tầng	Năm HT xây dựng	Thời hạn sở hữu

4. Rừng sản xuất là rừng trồng: Chưa chứng nhận quyền sở hữu

a) Diện tích có rừng:

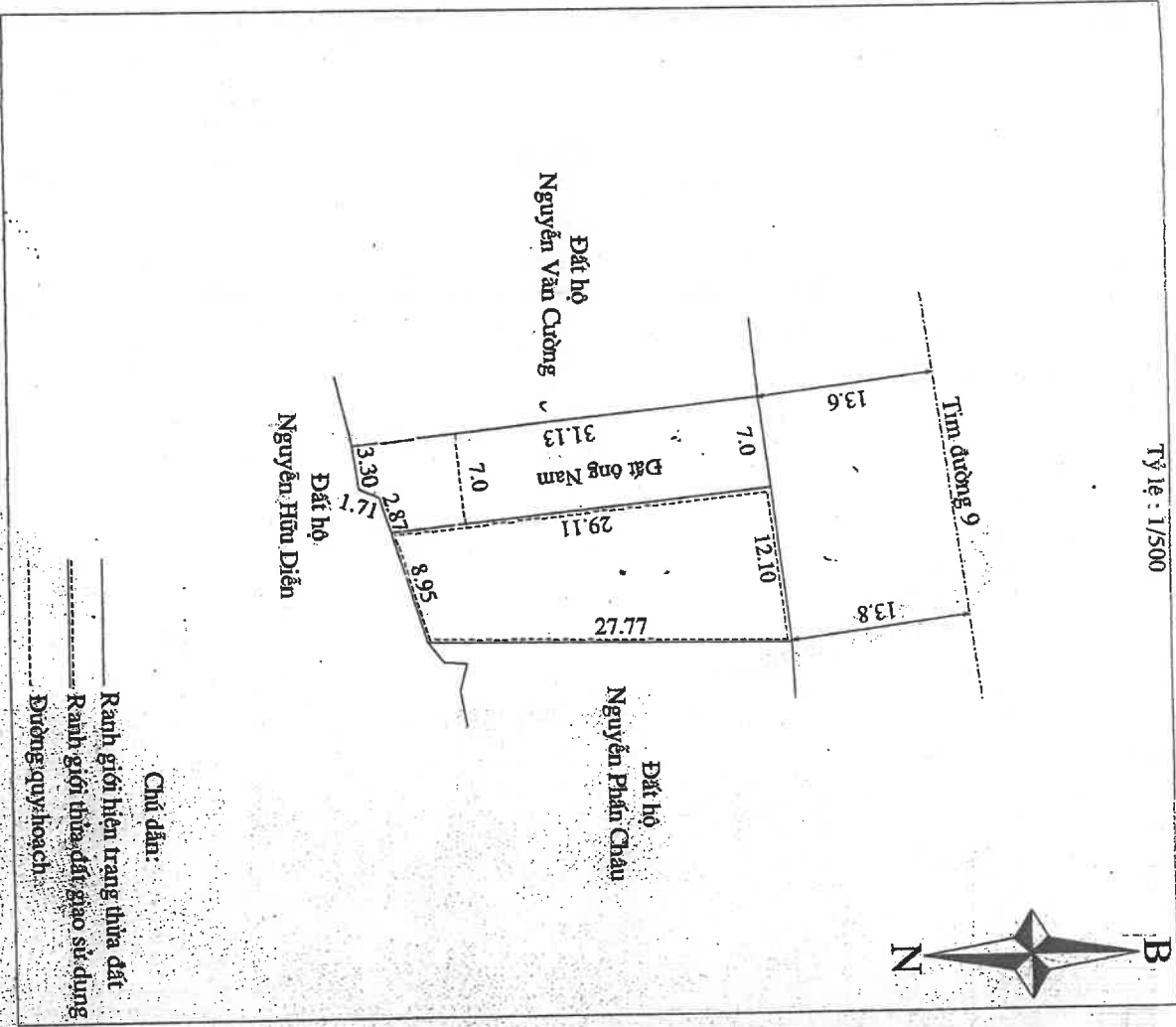
b) Nguồn gốc tạo lập:

5. Cây lâu năm: Chưa chứng nhận quyền sở hữu

6. Ghi chú:

III. Sơ đồ thửa đất, nhà ở và tài sản khác gắn liền với đất

Tỷ lệ: 1/500



Chủ đất:

Ranh giới hiện trạng thửa đất

Ranh giới thửa đất giao sử dụng

Đường quy hoạch



Ngày 01 tháng 02 năm 2010

Nguyễn Xuân Anh