

**ỦY BAN NHÂN DÂN
THÀNH PHỐ ĐÔNG HÀ**

**CỘNG HÒA XÃ HỘI CHỦ NGHĨA VIỆT NAM
Độc lập - Tự do - Hạnh phúc**

Số: **2739** /UBND-BTCD
V/v xử lý đơn kiến nghị của bà
Lê Thị Bích Lệ

Đông Hà, ngày **30** tháng 11 năm 2023

Kính gửi: Bà Lê Thị Bích Lệ
Địa chỉ: Khu phố 2, Phường 5, thành phố Đông Hà

Xét đơn ghi ngày 12/10/2023 của bà Lê Thị Bích Lệ, trú tại Khu phố 2, Phường 5, thành phố Đông Hà về việc đo đạc, cấp lại giấy chứng nhận quyền sử dụng đất (*sao gửi kèm theo*); sau khi xem xét, UBND thành phố có ý kiến như sau:

Đề nghị bà liên hệ Văn phòng Đăng ký đất đai tỉnh – Chi nhánh thành phố để được hướng dẫn, thực hiện./.

Nơi nhận:

- Như trên;
- CT, các PCT UBND TP;
- CVP, PVP, CVVP;
- Thanh tra TP;
- Phòng TN&MT TP;
- VPĐKĐĐ tỉnh – CN TP;
- UBND Phường 5;
- Lưu: VT, BTCD. *Chữ*

**TM. ỦY BAN NHÂN DÂN
KT. CHỦ TỊCH
PHÓ CHỦ TỊCH**



Phạm Văn Dũng

Lưu hồ sơ số:
 Chuyên:
 Ngày:/20.....
 Số:
 BAN TIẾP CÔNG DÂN TP ĐÔNG HÀ

CỘNG HÒA XÃ HỘI CHỦ NGHĨA VIỆT NAM

Độc lập – Tự do – Hạnh phúc

Đông Hà, Ngày 12 tháng 10 năm 2023

BAN TIẾP CÔNG DÂN TP ĐÔNG HÀ
 Số: 303
 Ngày: 24/11/2023
 Chuyên:
 Lưu hồ sơ số:
 ĐEN

TỜ TRÌNH KIẾN NGHỊ ĐẤT ĐAI

Kính gửi: Ủy ban nhân dân Thành Phố Đông Hà

Họ và tên tôi là: Lê Thị Bích Lệ

Sinh năm: 10/11/1970

CMT số (thẻ căn cước số): 046170009832

Ngày cấp : 09/05/2021

nơi cấp: Cục Cảnh Sát

Hộ khẩu thường trú : Khu Phố 2, Phường 5, TP. Đông Hà, Tỉnh Quảng Trị

Nơi ở : 146 Tôn Thất Thuyết, Khu Phố 2, Phường 5, TP. Đông Hà, Tỉnh Quảng Trị

Tôi viết đơn này đề nghị quý cơ quan giải quyết vấn đề.

Nội dung vụ việc như sau:

Hiện tại tôi có 1 lô đất do Ông Võ Đức Thành chuyển nhượng vào ngày 03/10/2018 với thửa đất có bản đồ số 03, số thửa 1036, diện tích 402,0 m² tại Phường 5 TP. Đông Hà, Tỉnh Quảng Trị. Được vào sổ cấp giấy chứng nhận Quyền sử dụng đất số 0466 QSDĐ/2321/QĐ-UB. Hiện tại trên sơ đồ đất trồng tôi có thực hiện việc đo đạc theo dự án của cơ quan kỹ thuật môi trường thành phố nay đã kết thúc. Tuy nhiên trong quá trình thực hiện đo đạc đơn vị đo đạc cho biết giấy chứng nhận thiếu, không thể xác nhận pháp lý (không có tọa độ). Nay tôi có nhu cầu sử dụng đất trong đúng phạm vi quyền sử dụng đất nhưng chưa xác định được vị trí ranh giới. Nay tôi đề nghị xem xét được sử dụng đất theo giấy chứng nhận Quyền sử dụng đất để tránh thiệt thòi cho gia đình của chúng tôi.

Tài liệu có gửi kèm theo:

– Giấy chứng nhận quyền sử dụng đất

–

NGƯỜI LÀM ĐƠN ĐỀ NGHỊ

(ký và ghi họ tên)

(Chữ ký)
 Lê Thị Bích Lệ

NHỮNG THAY ĐỔI SAU KHI CẤP GIẤY CHỨNG NHẬN

Ngày tháng năm	Số và nội dung quyết định	Xác nhận của cơ quan có thẩm quyền
23/10/2012	<p>Chuyển nhượng cho ông Nguyễn Văn Anh, CMND 197-126.646... và cô Lê Thị Bích Liên, CMND 191-085.197... địa chỉ tại khu phố 5 - Phường Hòa Bình - Quận Hà Nội, theo hồ sơ số 2-05/01/QĐ</p>	<p>PHÓ GIÁM ĐỐC [Stamp: CÔNG TY TNHH ĐẦU TƯ VÀ PHÁT TRIỂN ĐẤT ĐAI VIỆT NAM] [Signature]</p>
		<p>Hồ Đức Hạnh</p>



GIẤY CHỨNG NHẬN
QUYỀN SỬ DỤNG ĐẤT

SỐ 01/03/2017

NGƯỜI ĐƯỢC CẤP GIẤY CHỨNG NHẬN QUYỀN SỬ DỤNG ĐẤT CẦN CHÚ Ý :

- 1- Được hưởng quyền và phải thực hiện nghĩa vụ của người sử dụng đất theo các điều 73, 74, 75, 76, 77, 78, 79 Luật Đất đai 1993.
- 2- Khi có thay đổi về hình thức, quy mô sử dụng, mục đích sử dụng và người sử dụng khu đất, phải mang giấy chứng nhận này đến đăng ký với cơ quan Nhà nước có thẩm quyền.
- 3- Không được tự ý sửa chữa, tẩy xóa bất kỳ một nội dung nào trong giấy chứng nhận. Khi bị mất hoặc làm hư hỏng giấy chứng nhận phải khai báo ngay với cơ quan cấp giấy.

CỘNG HÒA XÃ HỘI CHỦ NGHĨA VIỆT NAM
Độc lập - Tự do - Hạnh phúc

ỦY BAN NHÂN DÂN

Tỉnh Quảng Trị

CHỨNG NHẬN

Hộ ông: **Võ Đức Tân**

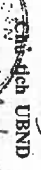
Được quyền sử dụng (402,0) m² đất.

Tại: Phường 5
Thị xã Đông Hà
Tỉnh Quảng Trị

Theo bảng liệt kê dưới đây:

Số tờ bản đồ	Số thửa	Diện tích (m ²)	Mục đích sử dụng	Thời hạn sử dụng Lưu dài	Phần ghi thêm
3	1036	402,0	Đất ở		

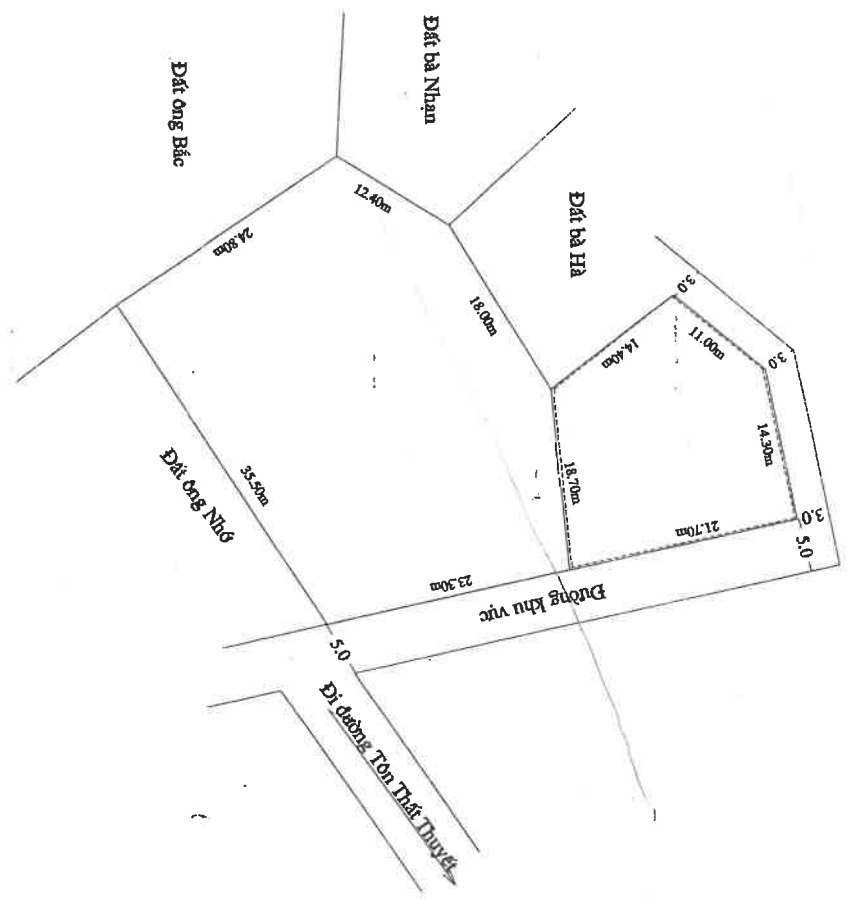
Ngày 15 tháng 9 năm 2017



Vào sổ cấp giấy chứng nhận

Quyền sử dụng đất

Số... 046/S... QSDĐ/ 238/L/60-118



Chỉ dẫn :

——— Ranh giới hiện trạng
— — — — Ranh giới khi cắt giao
- - - - - Đường quy hoạch